

IDENTIFICACIÓN

PA-P.15 (97)

BARRIO	PROLONGACIÓN	HOJA	12	PLANEAMIENTO INCORPORADO:	Plan Especial de Reforma Interior - P.8 "Héroe de Sostoa"
--------	--------------	------	----	---------------------------	---

Identificación y Localización

Ordenación

Planeamiento y Gestión

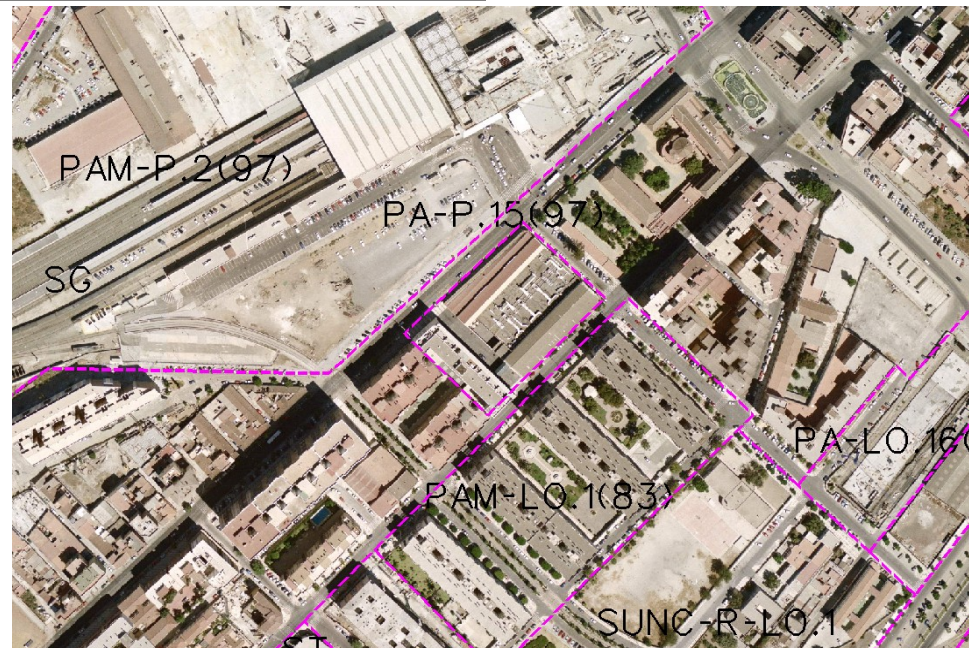
Planeamiento incorporado:

Plan Especial de Reforma Interior P.8 "Héroe de Sostoa". Aprobación Definitiva: 31-05-02

Gestión Urbanística:

Convenio Urbanístico:

Plan Especial de Infraestructuras Básicas:



CONDICIONES

- 1.- Recomponer la fachada entre C/ Héroe de Sostoa, C/ Ayala y C/ Juana Jugan de la edificación protegida y al mismo tiempo crear una edificación que oculte las medianerías de las edificaciones existentes.
- 2.- Edificación protegida de doble altura como uso comercial.
- 3.- Recuperación de la edificación, dando accesos a los huecos cegados en C/ Juana Jugan con una nueva fachada de cierre.
- 4.- Proyección de un hotel en Planta Baja +5 + Ático en la edificación restante.
- 5.- Cesión

Viario	m <sup>2</sup> s
	129'73

DETERMINACIONES

SUPERFICIE DEL ÁMBITO:	7.595,77 m <sup>2</sup> s	Ie m <sup>2</sup> t/m <sup>2</sup> s:	
EDIFICABILIDAD TOTAL:	m <sup>2</sup> t	Uso Global:	Comercial-Hotelero
APROV. MEDIO:	m <sup>2</sup> t/m <sup>2</sup> s	C.P.H.:	
APROV. SUBJETIVO:	m <sup>2</sup> t/m <sup>2</sup> s	Excesos:	

Ordenación Pormenorizada Completa

